

当院産婦人科では周産期、婦人科、生殖部門の3本柱をメインに安心、安全、快適な診療を地域の女性に提供できることを目標にしています。

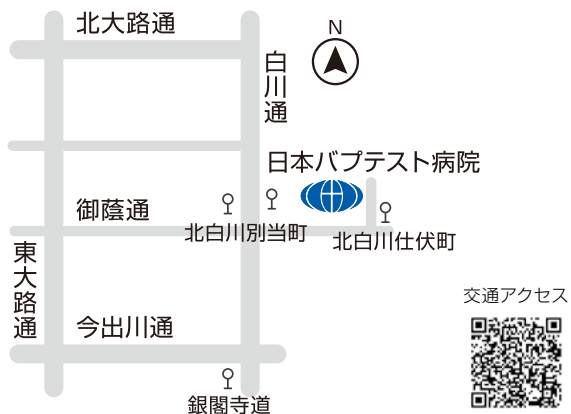
他科とも連絡を密にし、カンファレンスを通じた診療を確立し、来院していただいた妊婦さん、患者さんのためスタッフ一同全力で日々の業務を行っています。

## NICU について

当院のNICUは1995年に京都府下で最初に認可され、年間約150例の新生児管理を行っています。全9床で、人工呼吸器9台、新生児低体温療法、NO吸入療法が可能です。その他重症児の診断と治療に必要な種々の機器を設備しています。他院で分娩された未熟児などに対しても連絡を受ければ、医師同乗で救急車にて出勤し、診察のうえ必要であれば当院に搬送させていただいて治療を行っています。



## 交通アクセス



### 交通

- 市バス 3系統 北白川仕伏町行き 終点下車 徒歩2分  
3、5、204系統「北白川別当町」下車 徒歩10分
- 京阪バス 三条京阪発 比叡平行き「北白川仕伏町」下車 徒歩2分
- 京阪電車 出町柳駅より市バス3系統
- 叡山電車 宝ヶ池駅より市バス5系統  
出町柳駅より市バス3系統
- 地下鉄 国際会館駅より5系統  
北大路駅より市バス204系統  
東山駅より市バス5系統

### 無料シャトルバス

病院 ⇄ 北白川別当町 ⇄ 銀閣寺道

20分ごとに無料シャトルバスを運行していますのでご利用ください

### お問い合わせ先

総合病院 日本バプテスト病院

受付時間 8:30~12:00  
(土曜日は11:00まで)

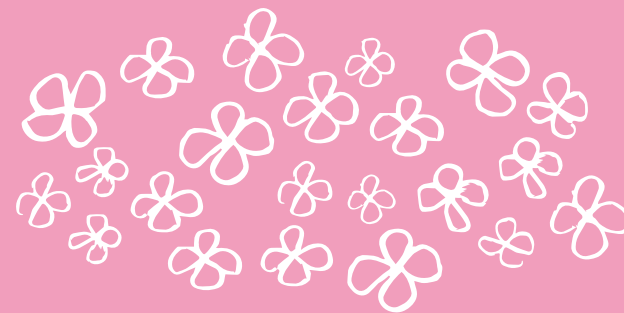
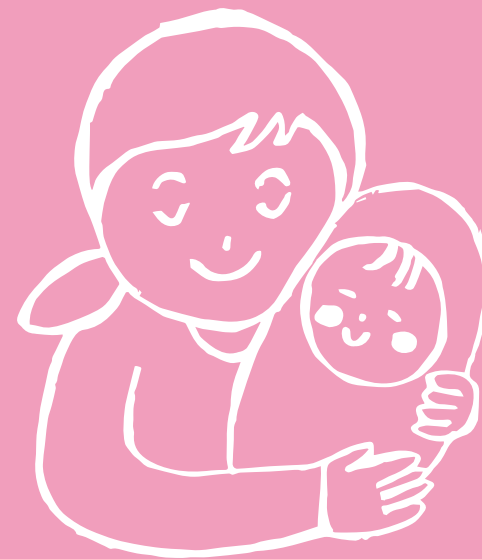
直通電話 (代表) 075-781-5191

産婦人科



 日本バプテスト病院

## 産婦人科のご案内



## 周産期について



新生児集中治療管理室（NICU）を有し地域周産期母子医療センターとして市内のみならず、府下全域、滋賀県からの母体、新生児搬送も受け入れています。年間総分娩数は約400件（うち帝王切開は100件）で毎年50件ほどの母体、新生児搬送を受けています。分娩に妊娠週数の制限は設けておらず切迫流早産や前期破水症例、内科との並診による合併症妊娠管理（血液疾患、糖尿病関連、腎高血圧疾患、喘息など）、妊娠高血圧症候群、双胎分娩など危険性の高い周産期管理を全病院各部門が一致協力して対応しています。経膈分娩はLDR（陣痛室・分娩室・回復室が一体となった個室）で行い、帝王切開を含めて可能な限り家族の立ち会いを許可しています。毎週行われる産科、小児科の医師、助産師、看護師、薬剤師などによる周産期カンファレンスでは妊婦さんの情報の共有化を図り、診療方針の決定を行っています。



## 婦人科について

院内でCT、MRI検査が可能であり、腫瘍性疾患に対しては放射線診断医と連携し術前診断を行い、カンファレンスで協議し、手術も含めた治療方針を決定しています。手術の低侵襲化を目指し、付属器手術、子宮外妊娠手術、子宮全摘術に腹腔鏡手術を導入しています。また開腹術では子宮全摘術、付属器手術、子宮筋腫核出術、経膈手術では円錐切除、子宮鏡手術（TCR可）、子宮脱根治術、バルトリン腺手術など、悪性腫瘍を除く多くの婦人科手術を行っています。小手術も含め、全予定手術で麻酔科専門医が麻酔を担当しており、質の高い術中管理が可能です。また術後には硬膜外麻酔を併用することで疼痛を軽減しています。悪性腫瘍については月曜日に婦人科腫瘍外来を設け京都大学医学部附属病院と連携し、患者さんが迅速に治療を受けられるよう対応しています。



## 不妊症について

当院外来では不妊症に関する相談全般を受け入れています。他科とも連携した全身状態の確認、抗ミュラー管ホルモンなど各種ホルモン検査、精液検査、抗精子抗体検査、子宮卵管造影等の検査を行っています。治療としては、外来でのタイミング指導に加え、排卵誘発や人工授精を施行しています。また、不妊に対する腹腔鏡手術にも対応しています。体外受精など高度生殖医療が必要であれば対応可能な施設に紹介しています。

## 特殊外来・教室

- ・ 婦人科腫瘍外来
- ・ 助産師外来
- ・ マザークラス（両親学級）
- ・ 母乳・育児外来
- ・ マタニティーヨガ
- ・ おっぱい教室

特殊外来・教室

