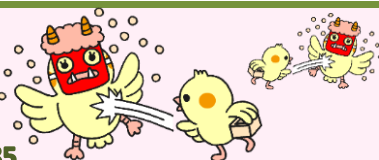




# にこにご通信

バプテスト通所リハビリテーション 2021年2月号 NO. 85



この度は、デイケア休業に伴い皆様にはご理解とご協力をいただきました。ありがとうございます。今後も体調の確認、手指消毒、環境整備や換気を十分に行い安心してご利用いただける様努めてまいります。

ご利用中、デイフロアは常時換気を行っています。

羽織れるカーディガン、ひざ掛け等ございましたら名前を入れてご持参ください。

お詫び

## 2月の行事

日	月	火	水	木	金	土
		1 音楽会	2 音楽会	3 節分祭	4 選択レク	5 体操レク
6 休み	7 選択レク	8 音楽会	9 選択レク	10 音楽会	11 体操レク	12 コーヒータイム
13 休み	14 音楽会	15 選択レク	16 コーヒータイム	17 選択レク	18 音楽会	19 体操レク
20 休み	21 音楽会	22 選択レク	23 体操レク	24 体操レク	25 選択レク	26 体操レク
27 休み	28 体操レク					

### 新型コロナウイルス感染症 大流行中です！！

デイケアでは「安心安全」を第一に皆様にご利用いただけるよう感染防止対策を徹底していきたくております。

#### 【ご利用前の体調確認の継続】

- ・朝の送迎時に職員が、ご利用者の検温を実施します。
- ・他施設でのショート利用、しばらくお休みの方にご利用開始前の体調確認のお電話をします。

#### 【ご利用にあたり、お願いしたいこと】

- ・『いつもと何かが違う！？と感じる体調不良』
- ・『発熱や喉の違和感、咳』などの症状がある場合



デイケアのご利用はお控えください。

判断に迷われた時は、デイケアにご相談ください。

\* デイケア利用中に体調不良がみられた場合は、施設医の判断により適切に対応、ご家族へ連絡させていただきます。

#### 感染拡大を防ぐ為、直ちにご連絡ください

ご本人、同居ご家族、身近な方が新型コロナに感染したり濃厚接触者、もしくはPCR検査の対象となられた場合には直ちにご連絡ください。



### お知らせとお願い



- ① 感染防止の為、皆様にマスクの着用をお願いしております。マスクには名前を記入し着用してください。
- ② ご利用中、利用者様同士での物のやり取りはお控え頂きますようお願い致します。
- ③ 全ての持ち物に名前を書いて頂きます様お願いします。
- ④ 散髪・ひげ剃りをより安全に提供させて頂くため、申し込みの際にお薬内容がわかるお薬手帳等の持参をお願いしております。ご協力をお願い致します。

#### みかん祭り！



和歌山県  
有田の田村みかん  
愛情いっぱい育てた  
みかんをいただきます



### 年末年始 デイケアの様子



書き初め



#### 1月の作品

富士のご来光を折り紙や綿花を使い表現しました。  
縁起のよい素晴らしい作品が出来上がりました。



バプテスト老人保健施設 通所リハビリテーション  
(直通)TEL 075-702-5943

当施設のホームページでもご覧いただけます  
URL : <http://www.jbh.or.jp/roken/>

